

Информационное письмо №1-2019 от 24.01.2019г.

(о блоках управления холодильниками и морозильниками с системой No-frost ф.Торпанд)

Уважаемые партнеры!

Настоящим извещаем, что с декабря 2018г. при производстве холодильников и морозильников с системой NO-FROST применяются блоки управления производства ф.Торпанд.

На холодильники ХМ-44хх-ххх-Н, ХМ-45хх-ххх-Н устанавливается блок управления (далее БУ) А45Е. Блок состоит из модуля управления (далее МУ) А45Е-М1 (код 908081410231) и модуля индикации (далее МИ) А45Е-М2 с ЖК дисплеем (код 908081410235). Вид и маркировка модулей приведена ниже.

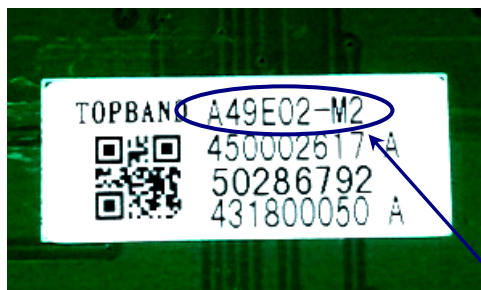
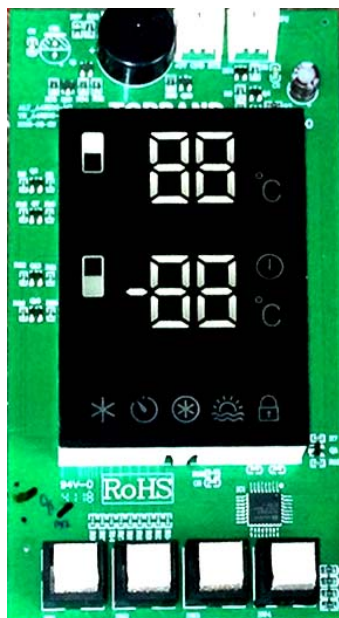


дата выпуска

Подключение и алгоритм работы БУ А45Е в составе изделия не изменились, но элементы БУ А45Е НЕ УНИФИЦИРОВАНЫ с элементами БУ Н45Е и Т45Е. МУ А45Е-М1 можно заменить только на МУ А45Е-М1, МИ А45Е-М2 можно заменить только на МИ А45Е-М2 или комплектно заменить БУ А45Е на БУ Н45Е или Т45Е.

Актуальная версия ПО для БУ А45Е «1.09» аналогична версиям ПО «П75» для БУ Н45Е и «3.01» для БУ Т45Е. Версию ПО БУ можно узнать без демонтажа элементов если нажать и удерживать кнопку ⏮, кнопку ⏭ нажать три раза – на дисплее отобразится соответствующая информация. Дата выпуска модуля зашифрована в начале нижней строчки на бирке в формате «неделя/год».


На холодильники XM-44xx-xxx-ND, XM-45xx-xxx-ND устанавливается БУ А46Е02. Блок состоит из МУ А46Е02-М1 (код 908081410240, маркируется на плате со стороны деталей и биркой на обратной стороне) и МИ А49Е02-М2 со светодиодным дисплеем (код 908081410245, маркируется на обратной стороне монтажа деталей). Вид и маркировка модулей приведена ниже.



маркировка



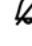

Подключение и алгоритм работы БУ А46Е02 в составе изделия не изменились, но элементы БУ А46Е02 НЕ УНИФИЦИРОВАНЫ с элементами БУ Н46Е02 и Т46Е02. МУ А46Е02-М1 можно заменить только на МУ А46Е02-М1, МИ А49Е02-М2 можно заменить только на МИ А49Е02-М2 или комплектно заменить БУ А46Е02 на БУ Н46Е02 или Т46Е02.

Актуальная версия ПО для БУ А46Е02 «1.11» аналогична версиям ПО «П44» или «1.09» для БУ Н46Е02 и «1.05» для БУ Т46Е02. Версию ПО БУ можно узнать без демонтажа элементов если нажать и удерживать кнопку , кнопку ok нажать три раза – на дисплее отобразится соответствующая информация. Дата выпуска модуля зашифрована в начале нижней строчки на бирке в формате «неделя/год».

На морозильники М-76хх-ххх-Н устанавливается БУ А70Е03. Блок состоит из МУ А70Е03-М1 (код 908081410250, маркируется на обратной стороне монтажа деталей) и МИ А70Е03-М2 (код 908081410260). Маркировка МУ приведена ниже.



Подключение и алгоритм работы БУ А70Е03 в составе изделия не изменились, но элементы БУ А70Е03 НЕ УНИФИЦИРОВАНЫ с элементами БУ Н70Е03 и Т70Е03. МУ А70Е03-М1 можно заменить только на МУ А70Е03-М1, МИ А70Е03-М2 можно заменить только на МИ А70Е03-М2 или полностью заменить БУ А70Е03 на БУ Н70Е03 или Т70Е03.

Актуальная версия ПО для БУ А70Е03 «1.07» аналогична версиям ПО «1.16» для БУ Н70Е03 и «1.19» для БУ Т70Е03. Версию ПО БУ можно узнать без демонтажа элементов если нажать и удерживать кнопку «°С», кнопку  нажать три раза – на МИ все индикаторы погаснут, после этого индикаторы «», «-24», «-20» последовательно включатся на 1 секунду такое количество раз, которое соответствует цифрам в обозначении версии ПО. Дата выпуска модуля зашифрована в начале нижней строчки на бирке в формате «неделя/год».

Унификация модулей приведена в приложении 1 к данному письму.

Прошу довести содержание настоящего письма диспетчерской службе и ремонтному персоналу сервисного центра.

Начальник ОС БТ

В.А.Прокопчик

Блоки для управления работой холодильников ХМ-44хх-ххх-N(ND), ХМ-45хх-ххх-N(ND)
и морозильников М-76хх-ххх-N

Наименование детали	Код по КДС	Возможная замена	Код по КДС
МУ Н45Е-М1 ф. "НИАКОМ" ПО «П61», «П75»	908081410209	Унифицирован с МУ Т45Е-М1 ф. "YDL" ПО «2.06», «3.01»	908081410203
МИ Н45Е-М2 ф. "НИАКОМ"	908081410211	Унифицирован с МИ Т45Е-М2 ф. "YDL"	908081410204
МУ Т45Е-М1 ф. "YDL" ПО «2.06», «3.01»	908081410203	Унифицирован с МУ Н45Е-М1 ф. "НИАКОМ" ПО «П61», «П75»	908081410209
МИ Т45Е-М2 ф. "YDL"	908081410204	Унифицирован с МИ Н45Е-М2 ф. "НИАКОМ"	908081410211
МУ А45Е-М1 ф. "Topband" ПО «1.09»	908081410231	Разунифицирован, замена на такой же или на комплект модулей ф. "YDL" или ф. "НИАКОМ"	
МИ А45Е-М2 ф. "Topband"	908081410235	Разунифицирован, замена на такой же или на комплект модулей ф. "YDL" или ф. "НИАКОМ"	
МУ Н46Е02-М1 ф. "НИАКОМ" ПО «V5»	908081410212	Унифицирован с МУ Т46Е02-М1 ф. "YDL" ПО «1.04»	906345000050
МИ Н46Е02-М2 ф. "НИАКОМ" ПО «П31», с часами	908081410208	Унифицирован с МИ Н46Е02-М2 ф. "НИАКОМ" ПО «П44», с часами	908081410213
МИ Н46Е02-М2 ф. "НИАКОМ" ПО «П44», с часами	908081410213	Унифицирован с МИ Т49Е02-М2 ф. "YDL" ПО «1.05», без часов	906345000051
МИ Т49Е02-М2 ф. "YDL" ПО «1.05», без часов	906345000051	Унифицирован с МИ Н49Е02-М2 ф. "НИАКОМ" ПО «1.09», без часов	906345000052
МУ А46Е02-М1 ф. "Topband" ПО «1.11»	908081410240	Разунифицирован, замена на такой же или на комплект модулей ф. "YDL" или ф. "НИАКОМ"	
МИ А49Е02-М2 ф. "Topband" ПО «1.11», без часов	908081410245	Разунифицирован, замена на такой же или на комплект модулей ф. "YDL" или ф. "НИАКОМ"	
МИ Т70Е03-М2 ф. "YDL"	906345000026	Разунифицирован, замена на такой же или на комплект модулей ф. "Topband" или ф. "НИАКОМ"	
МУ Т70Е03-М1 ф. "YDL" ПО «1.19»	906345000027	Разунифицирован, замена на такой же или на комплект модулей ф. "Topband" или ф. "НИАКОМ"	
МИ А70Е03-М2 ф. "Topband"	908081410260	Разунифицирован, замена на такой же или на комплект модулей ф. "YDL" или ф. "НИАКОМ"	
МУ А70Е03-М1 ф. "Topband" ПО «1.07»	908081410250	Разунифицирован, замена на такой же или на комплект модулей ф. "YDL" или ф. "НИАКОМ"	